

# おいしいせと

SETO Gourmet Guide

TAKE FREE

ご自由にお持ち帰りください



瀬戸を感じるひと暮らし、  
そっと広がるおいしい時間。



お問い合わせ

瀬戸市まるっとミュージアム・観光協会  
愛知県瀬戸市蔵所町1-1 瀬戸蔵  
☎0561-85-2730

2026年4月発行

観光協会HP



Instagram



〈表紙の写真〉

左上/日本料理 手打ち蕎麦 華菱  
左下/喫茶NISSIN  
右上/BAKE SHOP mitten  
右中/賀登光本店、なごみ茶屋まるこ  
右下/Art Space & Cafe Barrack



## ・サウサリート

創業40年。地元愛あふれるオーナーがもてなす  
レトロでモダンな老舗喫茶店

「地元瀬戸の名品を活かしたい」という思いから、1983年せと末広町商店街にオープンした喫茶店。珈琲やケーキの器はすべて瀬戸焼で提供するだけでなく、店内の至るところに地元陶芸家の作品をディスプレイ。サイフォンでじっくり淹れる珈琲の香りに包まれながら、瀬戸を感じるひとときをぜひ。

MAP | p18・B-2

瀬戸市末広町2-9 ☎ 0561-82-0584  
🕒 10:00~18:00 ❶火 ❷27席  
📍 予約不可 🚗 有料駐車場利用  
💰 現金・バーコード決済



スタジオヤクシ

## ・STUDIO 894

@studio894\_in\_seto

こだわりのコーヒーと瀬戸のうつわで、みんなが憩える空間に

「体験する」「鑑賞する」「憩う」をテーマにした、やきもの体験型複合施設「STUDIO 894」。招き猫やうつわの絵付け体験、さまざまなジャンルの企画展を開催するギャラリー、瀬戸のうつわでオリジナルコーヒーが楽しめるカフェなど、瀬戸のやきもの魅力と新たな価値を提案しています。



MAP | p18・B-2

瀬戸市業師町1 ☎ 0561-84-0894  
🕒 10:00~17:00 (L.O.16:30)  
❶火 ❷約20席  
📍 予約不可 🚗 20台  
💰 現金・クレジットカード・電子マネー・PayPay



併設のコーヒースタンドでは、東京・三軒茶屋と広島に店舗を持つオプスキュラコーヒー・ローズスターズの「STUDIO 894 オリジナル」コーヒーを提供。

ウッディで温かみのある店内には、静かにジャズが流れ、時間を忘れゆったりと寛げる居心地の良い空間。



イエコーヒー

## ・ie珈琲

@ie\_coffee\_

深煎りのオリジナルブレンドをネルドリップ  
珈琲とおやつで心癒される時間を



「瀬戸くらし研究所」にある、落ち着いた雰囲気のカフェ。ネルを使って一杯ずつ丁寧に淹れる珈琲は、豆の甘味、香りが引き立つまるやかな味わいです。パスタランチやバターたっぷりの米粉のフィナンシェなど焼き菓子もおすすめ。



冬に登場するシナモンカフェは店主のお気に入り。

MAP | p18・B-2

瀬戸市末広町2-22 瀬戸くらし研究所内  
🕒 9:00~16:00 ❶月・火・第1・3日曜  
❷ 共用30席 📍 予約不可  
🚗 有料駐車場利用  
💰 現金・クレジットカード・  
交通系電子マネー・バーコード決済

うつわも  
素敵



地元で愛される憩いの喫茶店から新オープンのお洒落カフェまで  
こだわりの珈琲・瀬戸焼の器を 楽しめるお店をご紹介します。

# せとカフェ時間



コーヒーヤクウロ

## ・珈琲屋 紅爐



緑に癒されゆったりと

開放的なテラス席が人気のカフェ。アフタヌーン  
ケーキやオリジナルスイーツのほか、季節の食材  
を使った料理が充実しています。



MAP | 裏表紙・D-6

瀬戸市東米泉町49-1  
☎ 0561-85-5639  
🕒 8:00~19:00 ❶木 ❷14席  
📍 予約可 🚗 23台  
💰 現金・バーコード決済

セトコーヒー

## ・Seto Coffee

@coffeelife1979

シングルオリジンを楽しむ自家焙煎珈琲専門店

世界各地の産地から厳選したスペシャルティ珈琲を、店内で少量ずつ焙煎。豆には焙煎前と焙煎後の2回、欠点豆を取り除くハンドソーティングを施し、透感感のある香り高い珈琲に仕上げています。



MAP | p18・B-2



瀬戸市末広町2-17  
☎ 090-7674-1050  
🕒 10:00~19:00 ❶木 ❷14席  
📍 予約不可  
🚗 有料駐車場利用  
💰 現金・クレジットカード・電子マネー・バーコード決済 (PayPay不可)

キッサ ニッシン

## ・喫茶NISSIN

@coffeecafenissin

MAP | p18・B-2

瀬戸市末広町3-7 ☎ 0561-82-4426  
🕒 8:30~16:00 (L.O.15:30) ❶火・水 ❷15席  
📍 予約不可 🚗 有料駐車場利用 💰 現金・PayPay



気軽に立ち寄れる  
憩いの場

せと末広町商店街で長年愛されている喫茶店。挽きたてネルドリップコーヒーとホームメイドのスイーツやサンドイッチなどは、ほっとする優しい味わいと好評です。

ナナマル コーヒー ロースター

## ・七〇 COFFEE ROASTER



@nanamaru.coffee.roaster



MAP | 裏表紙・E-5

瀬戸市東洋戸町75  
🕒 11:00~18:00 ❶火・水  
❷ 20席 📍 予約不可  
🚗 10台 💰 現金・バーコード決済



自然豊かなロケーション

自家焙煎のスペシャルティ  
コーヒー専門店。築50年の  
長屋を改装した趣ある店内  
にて、ハンドドリップで丁寧に淹れた薫り立つ一杯を。



## 瀬戸焼そば

瀬戸市民がこよなく愛するソウルフード「瀬戸焼そば」。独特な食感の蒸し麺と、豚の煮汁をダシにした甘めの醤油味がクセになります。

昭和30年代、深川神社参道を中心に始まったと伝えられる「瀬戸焼そば」。普通のソース焼きそばとは全く異なる独特の味わいは、人知れず市民の間に広まり親しまれています。ぜひ、瀬戸に訪れてお店ごとの味の違いもお楽しみあれ！

瀬戸焼そばアカデミーが定義する／

「瀬戸焼そば」とは

- 麺** 蒸し麺を使用
- 味** 豚の煮汁や醤油ベースのタレ
- 具** 豚肉とキャベツがメイン
- 器** 瀬戸焼の器 ※お持ち帰りは除く



瀬戸の老舗製麺所の「せいの蒸し麺」を使用。丁寧に仕込んだ醤油ベースの出汁で焼き上げ、瀬戸焼の器で提供します。

りえの焼そばチントンシャン  
～ぱんだ家～

@ pandayachintonshan

MAP | p18・A-2

瀬戸市朝日町23 ☎ 070-2187-2909  
● 11:00～13:30 (土日祝は14:30)  
☎ 火・水 〇 16席 〇 テイクアウトのみ予約可  
〇 有料駐車場利用 〇 現金・PayPay

## てりかけ



人気の「てりかけ」をテイクアウト

MAP | p18・A-2

瀬戸市南仲之切町31-2 ☎ 0561-82-6550  
● 10:00～18:00 ☎ 月・木 〇 なし(テイクアウトのみ)  
〇 予約可 〇 1台 〇 現金のみ

甘辛のタレを絡めた鶏のからあげ。学校給食で人気No.1メニュー。  
ほるもん屋 鳥静  
@ormone\_territory\_torishizu  
ホルモンなどの内臓肉を中心に、他では見られない一風変わった品揃えで評判の食肉小売店。鶏肉の「てりかけ」も買うことができます。



どこかあったかくて懐かしい  
これぞ瀬戸名物！

# せとめし

「ゴモ」は縁起担ぎの郷土飯でもあります。



## プラザせとっこ

地元のお母さんが手作りする、ほっとする昔懐かしい味わいが人気です。手軽にご当地グルメを買うことができます。



「せと焼まん」や具材たっぷりの「五目ごはん」も販売

MAP | p18・A-2

瀬戸市朝日町47 ☎ 0561-65-3922 ● 10:00～16:00  
☎ 火・水 〇 なし(テイクアウトのみ) 〇 予約不可  
〇 有料駐車場利用 〇 現金のみ

## ホルモン



スタミナ満点のホルモン料理。活力源として好まれています。

## 焼肉南大門

@ nandaimon.seto

長年瀬戸で親しまれる焼肉店。鮮度抜群の国産和牛ホルモンは、しつこくない脂身の甘みが口の中に溶け出します。

MAP | 裏表紙・C-6

瀬戸市高根町1-43 ☎ 0561-83-6825  
● 17:00～22:00 ☎ 月 〇 26席  
〇 予約可 〇 20台  
〇 現金・クレジットカード(一部対応不可)

## 名代五目めし 四季乃舎

@shikinoya1983

みりんと醤油、ダシで炊き上げた濃いめの味付けに、具材も大ぶりで食べ応え十分。囲炉裏で焼かれる鮎の塩焼きなどの郷土料理も味わえます。

MAP | 裏表紙・C-5

瀬戸市東横山町188-1 ☎ 0561-83-9294  
● 11:30～14:00 (L.O.13:00)、17:00～20:30 (L.O.19:00)  
☎ 月 〇 20席 〇 予約可(夜は完全予約制)  
〇 8台 〇 現金のみ



瀬戸のソウルフードです！

せと焼まんの  
中身はなんと、  
五目ごはん！

## 道の駅 瀬戸しなの

@setoshinano

「ゴモ」はもちろん、鶏の唐揚げに甘辛いタレを絡めた「てりかけ」や「瀬戸焼そば」、瀬戸豚を使ったメニューも豊富。地元の新鮮野菜や土産品もお求めいただけます。

MAP | 裏表紙・E-5

瀬戸市品野町1-126-1 ☎ 0561-41-3900  
● 9:00～18:00 (食堂 平日は15:30まで/土日祝は16:30まで)  
☎ 年末年始 〇 70席 〇 テイクアウトのみ予約可 〇 71台  
〇 現金・クレジットカード・交通系電子マネー・  
バーコード決済(一部対応不可)

## うなぎ

窯焼き職人たちのエネルギーの源、うなぎ料理。瀬戸には、長く親しまれるうなぎの名店が数多くあります。

90年以上続く老舗日本料理店。熟練の職人が焼き上げる鰻をはじめ、一品料理から会席料理まで、旬の食材にごこだわった和食を提供します。

## うなぎ・和食 千登勢

MAP | 裏表紙・D-6

瀬戸市東赤重町1-1 ☎ 0561-82-1555  
● 11:00～14:00、17:00～L.O.20:00  
☎ 月 〇 60席 〇 当日まで予約可  
〇 25台 〇 現金・クレジットカード・PayPay・d払い



うなぎ1匹分の「ひつまぶし」

## 焼きそば 一笑

@ yakisoba.issy

たっぷりの豚肉で出汁をとった醤油ベースの煮汁を、こだわりの自家製蒸し麺に時間をかけて染み込ませた焼きそばは絶品。

MAP | p18・A-3

瀬戸市幸町53-1 ☎ 080-6908-1400  
● 11:00～19:00(売り切れ次第終了) ☎ 木・第4水曜  
〇 なし(テイクアウトのみ)  
〇 予約可 〇 2台 〇 現金のみ



瀬戸焼そばの元祖「福助」の味を継承する焼きそば専門店。



瀬戸市出身の藤井聡太棋士にちなんだお皿のお血！

## 喫茶スマイル

@ kissa.smile

瀬戸の豚「ぶたミン」の旨みが溶け出した甘辛い醤油味の焼きそばには、温泉卵やネギのトッピングもおすすめです。

MAP | p18・A-2

瀬戸市栄町45 パルティセと1階  
☎ 0561-87-3587 ● 7:30～17:00  
☎ 月 〇 38席 〇 予約可  
〇 有料駐車場利用 〇 現金のみ

メイドイン瀬戸 × おいしい! 楽しい! ワクワク!

# せとの個性派なお店

14選



## レトロ×モダン

地元食材を瀬戸焼の器でいただく贅沢

銀座通り商店街にある、築100年の古民家をリノベーションした風情あふれる瀬戸の歴史を感じる雰囲気のある店内で、地域の農畜産物を食材としたメニューを瀬戸焼の器で楽しむことができます。



## 01 Cafe & Guesthouse もやいや

カフェ&ゲストハウス モヤイヤ  
@moyaiya



MAP | p18・B-2 瀬戸市朝日町10 ☎ 0561-42-4660

🕒 9:00~15:00 (L.O.14:30)  
夜(月・火・木・金のみ) 18:00~21:30 (L.O.21:00)  
※土日祝の夜利用は予約のみ  
🚰 水 🍴 32席 📄 予約可 🚗 専用3台と共同8台  
●現金・クレジットカード・電子マネー・バーコード決済



瀬戸で活躍する作家が手掛ける多彩なアイテムが買えます。



## 日本茶ソムリエが淹れるお茶や自家製スイーツ

全国の銘茶や抹茶などのほか、一年中楽しめるかき氷が人気の日本茶専門店。カフェのようなおしゃれな雰囲気のある店内では、お茶に合う自家製スイーツをいただけます。



日本茶ソムリエの鎌田さん。店名の通り「日本茶のいろは」を教えてください。

## 02 日本茶専門店 茶のいろは

@chanoiroha



MAP | 裏表紙・C-6  
瀬戸市平町1-76 ☎ 0561-58-3149  
🕒 10:00~18:00 🚰 火・水 🍴 9席  
📄 予約不可 🚗 5台 ●現金のみ



## 鮮度が命! シュガーバタークレープ専門店

サクサクの生地が特徴のシュガーバタークレープ。一枚一枚でいねいに焼かれるクレープは、5分以内にその場でかぶりつくのがおすすめです。サクッ、パリッ、モチッの食感を楽しめます。



一番人気は「シュガーバターホイップ有塩」。バターは有塩か無塩が選べます。季節限定のクレープもオススメ。

## 03 ウメタロー

@umetaro\_2024



MAP | 裏表紙・D-6 瀬戸市熊野町92-5 ☎ なし  
🕒 12:00~17:00 (生地が売り切れ次第終了)  
🚰 月~水 (不定休あり・インスタにて要確認)  
🍴 10席 📄 予約不可 🚗 7台  
●現金・クレジットカード・電子マネー・バーコード決済

## 薬膳茶 Soybean Flour

ヤクゼンチャ ソイビーンフラワー  
@soybeanflour2015



## 04 at 与白

アットヨハク

MAP | p18・B-2

瀬戸市陶生町30 ☎ 0561-78-1711 🕒 11:00~16:00  
🚰 水~日 🍴 20席 📄 予約可  
🚗 有料駐車場利用 ●現金・PayPay



瀬戸の新たなライフスタイルと文化を発信する街の拠点「ビルと白」1階にあります。

## 心と体に寄り添う薬膳カフェ

薬膳の知恵と地元の新鮮野菜やこだわりの素材で、丁寧な食の時間を提案。地元窯元の陶磁器で味わう一品が、五感で瀬戸らしさを感じさせます。



## 05 @窯横

アットカマヨコ

MAP | 裏表紙・E-5

瀬戸市東町1-6 ☎ 0561-78-1711 🕒 11:00~16:00 月~金  
🍴 12席 📄 予約可 🚗 7台(共同) ●現金・PayPay



瀬戸民藝館敷地内の登り窯横に位置し、やきもの歴史を感じる瀬戸らしい時間を楽しめます。



## ふと食べたくなる「あのパン」

夫婦で営む小さなパン屋さん。おしゃれな店内のショーケースに並べられるのは、丹精込めて丁寧に作られたパン。ひとつひとつに店主のこだわりを感じます。

## 06 anopan

アパン

@anopan2020

MAP | 裏表紙・C-6

瀬戸市平町1-15 ☎ 0561-82-7767 ※営業日の13時以降対応  
🕒 10:00~売り切れ次第終了 🚰 日・月・木  
🍴 なし 📄 予約可 🚗 3台  
●現金・クレジットカード・電子マネー・バーコード決済



## 美術と人、まちが繋がるカフェ&ギャラリー

商店街の一角の元電気屋を改装。美術家二人で運営してあり、アートに触れながら食事やカフェタイムが楽しめます。季節により内容が変わる定食やカレー、自家製シロップのドリンクが人気。



## 07 Art Space & Cafe Barrack

アートスペース&カフェバラック

@cafebarrack

MAP | p18・B-2 瀬戸市末広町1-31-6 タナリスタジオビルディング1階

🚰 なし 🕒 木・金11:00~18:00、土・日11:00~19:00  
🚰 日・火・水(臨時休業あり) 🍴 20席 📄 予約不可  
🚗 有料駐車場利用 ●現金のみ



## 猫との癒やし空間

サバナキヤットやサイベリアンなど、珍しい猫とふれあえると人気のカフェ。かわい「猫ラテアート」は、猫好きさん必見です。



## 08 猫カフェ にゃーにゃーにゃー

@catscafe.nyanynya

MAP | p18・A-2 瀬戸市朝日町21 ☎ 070-5335-2528  
🕒 11:00~L.O.18:30 🚰 水 🍴 8席 📄 予約可  
🚗 有料駐車場利用 ●現金・PayPay

## 招き猫と福いっぱいのカフェ

日本最大の招き猫専門博物館内のギャラリーカフェ。キヤットアートに囲まれて、猫型のポットで淹れるお茶とお菓子のセットなど楽しめます。



## 09 招き猫ミュージアム

@manekineko\_museum.official

MAP | p18・B-2 瀬戸市薬師町2 ☎ 0561-21-0345  
🕒 10:00~17:00 (入館は16:30まで) 🚰 火(祝日は開館)  
🍴 10席(個展など開催中は席数が変わります) 📄 予約不可  
●現金・クレジットカード・交通系電子マネー・PayPay

# せとの個性派なお店

昔ながらの手寄せ製法で作り上げる、こだわり豆腐を存分に味わう



こだわりの国産大豆100%と国産の天然にがりを使用した、昔ながらの手作り豆腐店。店内では豆腐の販売に加えて、数量限定でランチも提供。季節限定の変わり種豆腐も人気です。



## 10 とうふ屋しろ

@tofuya\_siro

MAP | 裏表紙・D-5

瀬戸市汗干町2 ☎ 0561-82-3468

🕒 10:30~売り切れ次第終了(ランチは11:15~14:00/L.O.13:30)

🗓️ 日・月、マルシェ出店の第3土曜、12日・28日 🍴 18席

🚗 予約不可 🚗 4台 📱 現金・PayPay



手づくりのカラフルクッキー&ヘルシーランチ



選ぶのに迷ってしまいそうなクッキーは44種類以上。カフェスペースでは、こだわりの日替りランチを楽しめます。テイクアウトでお弁当も。

## 11 cookie&cafe UZU

クッキー&カフェウス  
@uzucafe

MAP | p18・A-2

瀬戸市栄町45 パルティセト1階

☎ 0561-56-8373 🕒 11:00~19:00 因月・火 🍴 6席

🚗 予約可 🚗 有料駐車場利用 📱 現金・PayPay



削りたての香り、抽出したてのうま味、だしソムリエが淹れる「絶品出汁」



創業約100年の乾物屋さん<sup>ダシ</sup>がオープンした「Dashi Stand」。削りたての鰹本枯れ節<sup>ダシ</sup>や鱈節などを、珈琲ドリップのようにお湯を注いでご提供。出汁そのものの美味しさをお楽しみください。

## 12 尾張屋

オウヤ  
@owariya\_seto

MAP | p18・A-2

瀬戸市朝日町29 ☎ 0561-82-2406

🕒 10:00~18:30 (L.O.18:00)

🗓️ 水 🍴 3席 🚗 予約不可

🚗 2台 📱 現金・クレジットカード・電子決済対応



古くて新しい立ち食いそば屋



ちょい飲みも楽しめる立ち食いそばのお店。肉そばや魚角そばなど、ボリューム満点のそばが楽しめます。季節限定のメニューも要チェック。お酒やおつまみも各種あり、一杯飲みのご利用も大歓迎!

## 13 MUMU SOBA

ムムソバ

@mumu\_soba.seto

MAP | p18・B-2

瀬戸市末広町2-11 ☎ なし 🕒 11:00~14:00

🗓️ 因火~木 🍴 8席 🚗 予約不可

🚗 有料駐車場利用 📱 現金・PayPay



心を込めたおいしさでみんなを笑顔に



就労継続支援B型事業所「Yotsuba Factory」が運営するカフェ。旬の野菜をたっぷり使ったおにぎりプレートランチやスパイスカレーランチ、生地から手作りするサンドイッチやパン、焼き菓子やドリンクなどのテイクアウトもオススメです。

## 14 カフェ アンダンテ

@yotsuba.npo

MAP | p18・A-2

瀬戸市朝日町31 ☎ 0561-56-7321

🕒 10:00~17:00 因土・日・祝 🍴 12席

🚗 予約可 🚗 有料駐車場利用 📱 現金のみ



瀬戸で唯一のグルメバーガーのお店



くまバーガーを始め豊富なメニューが揃っています。

## KUMA BURGER

クマバーガー

@kumaburger\_jpn

MAP | p18・A-2

瀬戸市築神町43 ☎ 090-4257-7350

🕒 11:00~20:00 (L.O.19:30)、水曜のみ11:00~15:00 (L.O.14:00)

🗓️ 因木 🍴 17席 🚗 平日のみ予約可 🚗 有料駐車場利用

📱 現金・クレジットカード・電子マネー・各種QR決済



## 古民家 久米邸

コムシカクメ邸

@kumetei

MAP | p18・A-2

瀬戸市朝日町49-3 ☎ 0561-84-5396

🕒 11:00~17:30 (L.O.17:00)

🗓️ 因平日は不定休 🍴 約20席

🚗 当日のみ電話予約可

🚗 有料駐車場利用 📱 現金のみ



趣きのある喫茶室

築100余年の古民家を利用した和カフェ。趣ある喫茶スペースでは、「黒糖くず餅」など手作りスイーツを提供しています。



※くず餅の提供は土日祝のみ

自分で釣ったマスの味は格別!



自然の中で釣り堀とマス料理が楽しめる施設。釣り上げたマスは、その場で塩焼きや刺身、フライなどに調理してくれます。薪でじっくり焼きあげたマスは絶品! 手ぶらで来られる気軽さも好評です。

## 上川養鱒場

かみかわようそんじょう

MAP | 裏表紙・E-4

瀬戸市上半田川町1171 ☎ 0561-41-0829

🕒 10:00~16:00 (L.O.15:00)

🗓️ 因火・臨時休業あり 🍴 24席

🚗 予約不可 🚗 25台 📱 現金のみ



自然の中で楽しもう!



自然に囲まれながら非日常体験

瀬戸市初のグランピング施設。豊かな自然の中でのBBQや、古民家カフェでの自然薯料理など、食事も遊びも家族皆で楽しめます。



## ウッドデザインパーク瀬戸

@wood\_design\_park\_seto

MAP | 裏表紙・D-7

瀬戸市南山口町730 ☎ 090-3736-3685

🕒 10:00~17:00

🗓️ 因なし 🍴 72席

🚗 予約可 🚗 30台程度

📱 現金・クレジットカード・電子マネー・バーコード決済



この味を求めて足繁く通う

常連さんがいっぱい!

瀬戸市民  
ご用達!

# 愛 地元で 愛されるお店



ぽ厚い  
カツサンド

早朝から常連さんが訪れる、昔ながらの喫茶店。名物はボリューム満点の「カツサンド」で、子どもからお年寄りまで人気!平日限定の日替わり弁当もリーズナブルで大満足です。

## カフェレスト シャレード

@ charade1973

MAP | p18-A-3 瀬戸市幸町45 ☎ 0561-82-4872  
① 6:30~17:00 ② 水  
③ 38席 ④ 予約可 ⑤ 2台  
⑥ 現金のみ

総 されポイント!

## 瀬戸っ子 つどいの場

地元のお年寄りから小さな子ども連れの家族、観光で訪れた方々に向けたコミュニティスペース。野菜たっぷりの日替わり健康ランチや、自家製カレーなど、手作りの家庭料理が楽しめます。



## かま 窯のひろば

@ kamanohiroba

MAP | p18-B-2 瀬戸市朝日町11 ☎ 0561-84-7110  
① 10:00~16:00 ② 火・水 ③ 40席  
④ 予約可 ⑤ 有料駐車場利用  
⑥ 現金のみ



されポイント!  
もちり  
手打ち麺

大正6年創業の老舗うどん店。4代目になる店主が毎日手打ちするコシのあるうどんは、生地そのものに塩気が効いていて、クセになる味わいです。ボリューム満点の「味噌煮込み」や自然薯たっぷりの「いもうどん」が人気。



かどみつほんてん

## 賀登光本店

@ kadomitsu\_seto

MAP | p18-B-2 瀬戸市加田町5 ☎ 0561-82-2539  
① 11:00~20:00 ② 水 ③ 32席  
④ 予約可 ⑤ 12台 ⑥ 現金のみ

20時  
まで

瀬戸市役所の近くにある、母娘で営むカフェ&居酒屋。お昼打ちな日替りランチから、カフェタイムには珈琲と手作りのお菓子、夜にはお酒をゆっくり楽しめます。

総 されポイント!

## 真心こめた 家庭の味



## カフェキッチン

@ cafe.kitchen.mitsuki

MAP | 裏表紙・D-5 瀬戸市陶原町6-10-2 ☎ 090-8689-0073  
① 【昼】11:00~16:30 【夜】17:30~23:00  
② 日・月 ③ 15席 ④ 予約可 ⑤ 1台 ⑥ 現金・PayPay・d払い

23時  
まで

瀬戸の豚肉や小原たまごなど、地元の食材にこだわっています。朝はモーニングサービス、昼は瀬戸焼そばやあんかけスパ、定食など、豊富な食事メニューをお楽しみいただけます。

総 されポイント!

## 食材に こだわりあり



## 喫茶ミキ

@ cafe.\_miki

MAP | 裏表紙・D-7 瀬戸市大坪町215-4 ☎ 0561-87-1555  
① 7:00~17:00 (L.O.16:00) ② 無休 ③ 120席  
④ 当日まで予約可(※混み具合でお断りする場合があります)  
⑤ 40台 ⑥ 現金・クレジットカード・バーコード決済・交通系ICカード

足を  
のぼして

創業80年、ラード100%で揚げたみそかつ専門店。看板メニューは、ますづかみそを使用したみそかつ定食。ますづかみそのHPにも、ますづかみそが食べられるお店として紹介されています。

## みそかつ・レスト サカエ

@ restsakae42

MAP | p18-A-2 瀬戸市朝日町42 ☎ 0561-82-3613  
① 【昼】11:00~13:30  
【夜】平日 18:00~20:00、土日祝 17:00~19:00  
② 木 ③ 30席 ④ 予約可 ⑤ 4台  
⑥ 現金・PayPay

貸切可

店内や駐車場には、店主手作りの瀬戸焼のオブジェがあります。



総 されポイント!

## 秘伝の 味噌ダレの旨さ



総 されポイント!

## アツアツ 鉄板スパ



## 喫茶アカダマ

@ akadamacafe

MAP | 裏表紙・D-5 瀬戸市追分町35 ☎ 0561-82-2086  
① 7:00~16:00 (L.O.15:00)  
日曜のみ7:00~14:00 (L.O.13:30)  
② 木・金 ③ 18席 ④ 予約不可  
⑤ 8台 ⑥ 現金のみ

足を  
のぼして

総 されポイント!

## 旬の果物 デザートがお手頃



## なごみ茶屋まるこ

MAP | p18-B-2

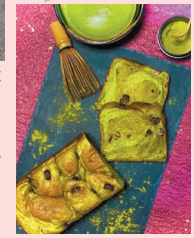
瀬戸市末広町1-12 ☎ 0561-82-3815 ① 8:30~17:00  
② 日・第1・3月曜 ③ 14席  
④ 予約不可 ⑤ 有料駐車場利用 ⑥ 現金のみ



総 されポイント!

## パンが美味しい 大人気モーニング

素材にとことんこだわった高級食パン専門店ながら、モーニングも大人気のお店。ドリンク代だけでいただけるお得なホットドッグセットは、パンからはみ出すほどのソーセージが食べ応え抜群!



季節限定のパンに  
出会えることも

## 信長屋総本家

@ nobunagaya

MAP | 裏表紙・D-5 瀬戸市上本町1 ☎ 0561-48-7444  
① 8:30~17:00 (L.O.16:30)  
② 月(祝日の場合は翌日) ③ 38席 ④ ランチのみ予約可  
⑤ 体育館駐車場利用 ⑥ 現金のみ

足を  
のぼして

総 されポイント!

## 素材を活かした 丁寧な味わい



ホカホカごはんは熱々のお味噌汁、旬の野菜たっぷりのおかずでお腹いっぱい。昼間は定食屋さんだったのが、夜はふらりと立ち寄れる居酒屋さんに大変身。「ちょっと一杯」での来店も大歓迎です。

## ごはんとおつまみ 月につぶら

@ tsukinitsubura

MAP | p18-B-2 瀬戸市末広町2-22 瀬戸くらし研究所内 ☎ 070-9148-0831  
① 【定食屋】木~日 11:30~売り切れ次第終了  
【居酒屋】金~日 17:30~21:00頃  
② 日・月~水【居酒屋】月~木 ③ 共用30席  
④ 予約可(ランチ時は不可) ⑤ 有料駐車場利用 ⑥ 現金のみ

21時頃  
まで

貸切可  
夜の  
のみ



地元で愛されるお店



## CAFE BRASSERIE LEPAN

自家製タルトとハンバーグが自慢の洋食カフェ。2階にはキッズスペースがあり、小さなお子様連れでも安心。ランチタイムは全メニューにパンの食べ放題が付いています。

アットホームな雰囲気できつるげる、昔ながらの洋食店。人気のハンバーグはふわり食感と肉汁がたまらない一品です。パスタやグラタンなど、王道の洋食メニューも充実しています。

## キッチン ビッキー

瀬戸市高根町2-69 ☎ 0561-85-8537  
 11:00~22:00 (L.O.21:00)  
 金・土のみ23:00まで (L.O.22:00)  
 火 100席 前予約可 60台  
 ●現金・クレジットカード・電子マネー・バーコード決済



昔なつかしの「中華そば」

瀬戸で50年ほど前に創業された、地元で愛され続ける中華そば店。濃厚な醤油をベースにしたスープが味わい深い「中華そば」は、なつかしさを感じさせ、往年のファンが足繁く通う地元の味となっています。

## らーめん専門店 まるし

瀬戸市薬師町5 ☎ 0561-84-1904  
 11:00~14:00、17:00~21:00 (L.O.20:30)  
 (チャーシュー、スープがなくなり次第終了)  
 月(月曜が祝日の場合はお昼のみ営業、翌日振替休日)  
 22席 前予約不可 3台 ●現金のみ

愛されポイント!

パン食べ放題 ランチ

自家製タルトとハンバーグが自慢の洋食カフェ。2階にはキッズスペースがあり、小さなお子様連れでも安心。ランチタイムは全メニューにパンの食べ放題が付いています。

愛されポイント!

ランチメニュー 25種類

瀬戸市で唯一、イタリアンで瀬戸豚を食べられます。ソースやピッツァも自家製にこだわっています。

## Cocco Latte

瀬戸市東赤重町1-16 ☎ 0561-85-0088  
 11:00~15:00 (L.O.14:00)、17:30~21:00  
 月・火(祝日の場合は営業) 26席 前日まで予約可  
 18台 ●現金・PayPay



## ゆっくり 和食で寛ぐお店

## 日本料理 手打ち蕎麦 華菱

瀬戸市北松山町1-3 ☎ 0561-82-7177  
 11:30~14:00、17:30~22:00 (L.O.21:00)  
 月(祝日の場合は翌日) 80席  
 前日まで予約可 15台  
 ●現金・クレジットカード(VISA・マスター)・PayPay・d払い・メルペイ



## 日本料理と 渾身の手打ち蕎麦

季節の料理を、手作りでもてなすお店。名古屋を代表するデザイナーが作った特別な空間で、本格的な日本料理や手打ち蕎麦を瀬戸物の器で気軽に楽しむことができます。



おうちごはんカフェで「ほっ」とランチ時間

日替りのおうちご飯、身体にやさしいおうちの味が食べられます。手作りお菓子、ケーキを用意してお待ちしています。

## カフェ ほ

瀬戸市末広町1-9-1 ☎ 0561-78-6556  
 11:00~17:00  
 月~水(月曜が祝日の場合は営業)  
 13席 前予約可 有料駐車場利用 ●現金のみ



## 隠れ家のような小料理店

日本料理一筋で経験を積んだ店主は、一つひとつの仕事が丁寧。昼食は八角の弁当箱に煮物や焼魚などが盛り込まれた「彩り弁当」、夜は会席料理のほか単品料理も楽しめます。



## 御料理 しばた

瀬戸市幸町53-1 ☎ 0561-87-0065  
 11:30~13:30、17:00~21:30 (L.O.20:30)  
 火・水 17席 前予約優先 4台 ●現金・クレジットカード



## 大正5年創業の日本料理店

一枚板で造られたカウンター席をはじめ、人数に合わせた個室でいただく懐きは、4代目店主厳選の旬の食材を堪能できます。様々なシーンにご利用いただける老舗日本料理店です。



## 喜楽 梅むら

瀬戸市陶原町5-14 ☎ 0561-82-2031  
 11:30~13:30、17:30~20:00 不定休 85席  
 完全予約制 20台 ●現金・クレジットカード



## 瀬戸で味わうこだわりラーメン



昼は名物の平目だしラーメン、夜は気軽にお寿司や一品料理が楽しめる居酒屋。懐かしさを感じる昭和レトロな店内も魅力的です。

## 来せと

瀬戸市前田町13 ☎ 0561-21-1239  
 11:30~14:00、17:00~21:00 (L.O.21:30)  
 日・月 30席 前予約可 4台 ●現金・クレジットカード



瀬戸豚の旨味を引き出した一杯が楽しめるラーメン店。澄んだスープにコクを感じる味わいと、やわらかなチャーシューが魅力です。

## 麺屋 祥

瀬戸市野町1-126-2 ☎ 070-9119-4168  
 11:00~14:30  
 17:00~20:00 (土日のみ)  
 月・火 16席 前不可 71台 ●現金・PayPay



## 観光の拠点にある 便利なカフェ

多くの市民や観光客が集まる「瀬戸蔵」1階にある和風カフェ。大人気のモーニングからランチ、甘味、夜カフェまで、様々なシーンでゆっくりご利用いただけます。

## 瀬戸蔵カフェ花ごよみ

瀬戸市蔵所町1-1 瀬戸蔵1階 ☎ 0561-59-8680  
 7:30~22:00 (L.O.21:15) 月1回瀬戸蔵休館日  
 98席 前日まで予約可  
 有料駐車場利用(瀬戸蔵駐車場は、店舗利用で更に1時間無料駐車券進呈)  
 ●現金・クレジットカード・電子マネー・バーコード決済・Pay Pay対応

## 上品な和空間で 本格蕎麦を

瀬戸で人気の蕎麦専門店。こだわりの手打ち蕎麦と、静岡・由比から取り寄せる桜エビのかき揚げが自慢。蕎麦の美味しさを引き立てる、多彩な瀬戸焼の器も楽しめます。



## 手打ち蕎麦 志庵

瀬戸市栄町12 ☎ 0561-82-3051  
 11:30~14:30、17:30~21:00 (L.O.20:30)  
 土日祝 11:00~14:30、18:00~21:00 (L.O.20:30)  
 火 52席 前予約可 7台 ●現金・クレジットカード



# 夜

も楽しむ  
瀬戸ごはん



気軽に割烹料理の味をいただけると評判の食事処。カウンターにずらりと並ぶ、季節の食材を活かしたおばんざいや炉ばた料理を、目と舌で味わってみては。

心に染みる  
おばんざい

あさか  
**亜砂佳**  
23時まで

MAP | p18-A-3  
瀬戸市西本町2-23 ☎ 0561-83-7543  
🕒 17:00~23:00 ㊟ 水 ㊟ 45席 ㊟ 予約可  
🚗 10台 🍷 現金のみ



一番人気はジューシーなカツに、こだわりの出汁が魅力の「かつ丼」。お酒やつまみのメニューも充実していて、呑み処としても人気です。

かつ  
**みの勝 はなれ**

📍 minokatu1221  
MAP | 裏表紙・D-5  
瀬戸市西追分町161-26 ☎ 0561-59-9260  
🕒 【昼】 11:00~14:00  
【夜】 日~火 17:00~21:00 (L.O.20:30)  
木~土 17:00~22:00 (入店21:00まで、L.O.21:30)  
㊟ 不定休 ㊟ 27席 ㊟ 予約不可  
🚗 6台 🍷 現金・PayPay・メルペイ・d払い

出汁がきいた  
濃厚かつ丼



地元民が集う  
隠れ家的なお店

旬の魚料理や一品料理がそろう、アットホームな雰囲気のお店。酒の肴も充実していて、ゆったりと食事とお酒を楽しめる、夜に立ち寄りたいたい一軒です。

くしけん  
**田舎料理 具志堅**

📍 gushiken\_seto  
MAP | p18-B-2  
瀬戸市陶生町6 ☎ 0561-83-4934  
🕒 17:00~23:00 (L.O.22:30)  
㊟ 第4月~水 ㊟ 20席  
㊟ 予約可 🚗 3台  
🍷 現金のみ



タラバ蟹のステーキなど、こだわりのカニ料理が自慢の割烹料理店。旬の味わいを楽しめる一品料理がそろい、落ち着いた空間でお酒とともにゆったりと過ごせます。

旨いカニ料理と  
楽しむ一献

びしょくいっしん  
**美食一心**

MAP | 裏表紙・C-5  
瀬戸市汗下町81-16 ☎ 0561-87-3921  
🕒 11:30~14:00 (L.O.13:30)  
17:30~21:00 (L.O.20:20)  
㊟ 水(火曜不定休) ㊟ 約30席  
㊟ 予約可 🚗 14台 🍷 現金のみ



イチオシのカニコース タラバの刺身



家庭的な  
居心地の良さ

アットホームな雰囲気の評判のお寿司屋さん。ネタは新鮮でボリュームたっぷり!お寿司はもちろん、定食やおつまみなど豊富なメニューで楽しめます。お昼の数量限定サービスやカウンターで楽しむ寿司コースも人気。

みのず  
**美乃寿し**

📍 seto\_minozushi  
MAP | 裏表紙・D-6  
22時まで ㊟ 貸切可 ㊟ 足をのぼして  
瀬戸市幡野町278-4 ☎ 0561-82-8270  
🕒 11:30~14:00、17:00~22:00 (日曜は~21:00) ㊟ 水・第3火曜  
㊟ 38席 ㊟ 予約可 🚗 20台 🍷 現金のみ



# せとで楽しむ



# 世界の味

ベトナムデリコヒー  
**Vietnamdeli Coffee 瀬戸本店**

📍 vietnamdelicoffee\_seto  
ベトナムの食文化を知り尽くす食品メーカーが手がける本格カフェ。ベトナム料理は「フォー」や「バインミー」をはじめ、ベトナム風スイーツやドリンクなど豊富なメニューを取りそろえています。ランチは15時まで。

MAP | 裏表紙・D-6  
瀬戸市幡野町297-2 クイーンシティひの8棟2階  
☎ 0561-21-8552 🕒 11:00~18:30 (L.O.17:30)  
㊟ なし ㊟ 45席 ㊟ 予約可 (ランチタイムの予約は12時まで)  
🚗 40台 (共同) 🍷 現金・クレジットカード・バーコード決済



ベトナム人が納得する  
本場のテイスト

豊富なメニューとボリュームが自慢!



中華、台湾、韓国 の3カ国の料理を楽しめるお店。料理と相性の良いマッコリ、チャミスルなど、お酒も50種類以上揃います。23時半までオープンしているのもうれしいところ。

ミセンカン  
**味鮮館** 23時まで

📍 misenkanhontenyamaguchi  
MAP | p18-A-2 瀬戸市栄町45 パルティセと1階  
☎ 0561-88-1318 🕒 11:00~14:00、17:00~23:30 (L.O.23:00)  
㊟ 火 ㊟ 44席 ㊟ 予約不可 🚗 有料駐車場利用  
🍷 現金・バーコード決済・3000円以上のお会計でクレジットカード利用可

素朴で温かみのある  
トランシルヴァニア料理



店主の故郷である旧ハンガリーのトランシルヴァニア地方の家庭の味を提供するお店。市内の菜園「ナトゥール農園」で育てた野菜を使って作られた料理はどれも絶品です。

ナトゥール・ビュフェ  
**Natur Büfé** ㊟ 貸切可 ㊟ 足をのぼして

📍 naturbufe  
MAP | 裏表紙・D-6  
瀬戸市西茨町113-3 瀬戸市文化センター文化交流館2階  
☎ 070-1078-0781 🕒 8:30~18:00 (18時以降は予約にて対応) ㊟ 火  
㊟ 46席 ㊟ 予約可 🚗 文化センター駐車場利用 🍷 現金のみ

ハワイ定番料理を気軽に



ハワイアンロコフードが楽しめるカフェ&キッチン。パンケーキやアサイーボウルなどスイーツも充実しています。ハワイを感じられる店内で、プチリップ気分をどうぞ。

オノハワイアン  
**ONO Hawaiian**

📍 onohawaiian\_haba  
MAP | 裏表紙・D-5  
22時まで ㊟ 貸切可 ㊟ 足をのぼして  
瀬戸市上松山町1-17 シャトーK-1 ☎ 0561-78-1752  
🕒 11:30~22:00 ㊟ 火、第1・3水曜 ㊟ 20席  
㊟ 前日まで予約可 🚗 5台  
🍷 現金・クレジットカード・電子マネー・バーコード決済

家庭的なブラジル料理を  
食べるならここ!



フェジョアードやパステルなど、代表的なブラジル料理が楽しめるお店。なかでも店主一番のオススメはシュラスコ。ジューシーなのにヘルシー、香ばしく食欲をそそる肉料理を堪能できます。

シュラスキチ  
**CHURRASKITI**

📍 elvishatano  
MAP | 裏表紙・D-6  
22時まで ㊟ 足をのぼして  
瀬戸市山口町277 ☎ 080-6948-6699  
🕒 水~金 17:00~22:00、土・日 11:00~23:00  
㊟ 月・火 ㊟ 20席 ㊟ 予約可  
🚗 20台 (共同) 🍷 現金・バーコード決済・クレジットカード



## 抹茶ソフト

銀座通り商店街で創業100年を迎える老舗のお茶屋さん。店主が納得した茶葉のみを仕入れ、オリジナル商品も豊富。西尾産の抹茶をたっぷり使った香り豊かな抹茶ソフトは絶品です。

店内には、抹茶セットやぜんざいなど、お茶を使ったメニューをいただくスペースも。

**お茶彦**  
@atsushi.kawamoto.7393

MAP | p18-B-2

瀬戸市朝日町15 ☎ 0561-82-4207  
🕒 9:30~19:00 (喫茶や抹茶ソフトなどは17:30まで)  
🚰 水 📄 予約不可 🚗 専用2台と共同8台  
💰 現金・クレジットカード・電子マネー・PayPay

人気の  
イロドリ弁当

## お弁当&デリ

せと末広町商店街から少し入った所にあるレトロな佇まいのお弁当屋さん。こだわりの手作りメニューが並びます。

メグル ダイバース ダイニング  
**meguru diverse dining**

@meguru\_\_deli  
MAP | p18-B-2

瀬戸市末広町2-14 ☎ 070-4694-1607  
🕒 木~日 11:00~17:00、月 11:00~14:00  
🚰 火・水 📄 予約可  
🚗 有料駐車場利用 💰 現金・クレジットカード・バーコード決済



足をのばして



## 瀬戸のおすすめ洋菓子屋さん

### カフェスペース併設の一軒家パティスリー

地元の老舗和菓子店を4代目店主が洋菓子店へリニューアル。ショーケースには多彩なケーキが並び、店内のカフェスペースではケーキセットやパフェなどを楽しめます。

パティスリー エイセンドウ  
**patisserie EISENDO 瀬戸店**  
@eisendo\_seto

MAP | 裏表紙・D-4 瀬戸市中水野町1-532-1 ☎ 0561-65-3373

🕒 9:00~19:00 🚰 水 (祝日の場合は翌日休み)  
📄 喫茶スペースの予約不可。デコレーションケーキなどの予約は可能  
🚗 25台 💰 現金・クレジットカード・PayPay・交通系IC対応



### 素材の味を丁寧に生かしたケーキ

旬の素材を使った見た目にも華やかなケーキがたくさん。シュークリームやモンブランは、一年を通して大人気です。

シュークレール  
**Cieux Clairs**

MAP | 裏表紙・C-6

瀬戸市共栄通6-21 ACプラザ1F ☎ 0561-76-9660  
🕒 10:00~18:00 (ケーキがなくなり次第閉店)  
🚰 日・月 📄 予約可  
🚗 50台程度 (共同) 💰 現金のみ



瀬戸まち散歩のお供にぜひ!

テイクアウト

# TAKEOUT and せと土産

気軽なおいしさの中に詰まった瀬戸らしさを感じてみて。

### 素材を生かしたスイーツ

瀬戸市北部に位置する小さな焼き菓子のお店。丁寧に手作りされたクッキーやシフォンケーキは、どれもシンプルかつ素材の風味が生かされたやさしい味わいです。

ベーカショップ ミットン  
**BAKE SHOP mitten**  
@mitten.seto

MAP | 裏表紙・E-4

瀬戸市中品野町330 ☎ 0561-78-5774 🕒 12:00~17:00  
🚰 火・水 (不定休あり・インスタにて要確認)  
📄 予約可 🚗 3台 💰 現金のみ



### チーズケーキ

明治45年築の建物を改装したレトロモダンなセレクトショップ。瀬戸の若手作家による陶磁器の器やアクセサリーもご購入いただけます。

ツナグヤ セトリ  
**網貝屋 SETORE**

@tunaguya\_setore

MAP | p18-A-2 瀬戸市朝日町36 ☎ 0561-57-9470

🕒 11:00~17:00 🚰 月 (祝日営業)・火・水  
📄 予約可 🚗 有料駐車場利用  
💰 現金・クレジットカード・バーコード決済



長年親しまれる街のお肉屋さん。精肉はもちろん、総菜もすべて手作りにこだわり、なかでもカレー風味のメンチカツは大人気です。

### コロケ&メンチカツ

オハヨー精肉店  
MAP | p18-B-2

瀬戸市深川町25 ☎ 0561-82-4302  
🕒 11:00~18:00 🚰 月~水  
📄 予約不可 🚗 3台  
💰 現金・クレジットカード・電子マネー・バーコード決済

できだって食べ歩き

食べ歩きにぴったりな、手のひらサイズのミニクレープ。お手頃価格なので、気になる種類の食べ比べもおすすめです。瀬戸市の学校給食で大人気の「お米のタルト」も取り扱っています。

モチモチの食感が魅力!

### ミニクレープ

G.クレープ  
@32crepe

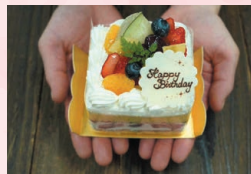
MAP | p18-A-2  
瀬戸市栄町45  
パルティセと1階  
☎ 0561-82-8770  
🕒 11:00~19:00  
🚰 水 📄 予約不可  
🚗 有料駐車場利用  
💰 現金・クレジットカード・電子マネー・バーコード決済



気軽に立ち寄れる街のケーキ屋さん  
“お一人様デコレーション”や旬のフルーツを使ったケーキが豊富。将棋クッキーをはじめ、瀬戸をモチーフにした土産菓子も多数揃えています。

アンデス洋菓子店 本店  
@andes\_seto

MAP | 裏表紙・D-5 瀬戸市陶原町4-3 ☎ 0561-83-0111  
🕒 10:00~19:00 🚰 火 (祝日営業)  
📄 2日前まで予約可 🚗 5台  
💰 現金・クレジットカード



## 瀬戸観光案内所

@setoshi\_kanko

瀬戸市へ来たならまずこちらへ。イベント情報やお店の紹介をはじめ、瀬戸ならではの土産品もズラリ勢ぞろい。ぜひ気軽に立ち寄ってみて。

MAP | p18-A-2

瀬戸市栄町45 パルティセと1階  
☎ 0561-84-1997 🕒 10:00~17:00

🚰 年末年始 📄 予約不可  
🚗 有料駐車場利用  
💰 現金・クレジットカード・電子マネー・バーコード決済



### 瀬戸観光案内所で買える!

琉球の伝統菓子  
修道院の手作りクッキー

なだいなだ  
名代ちんすこう四季乃舎

瀬戸市にある専門店が作る、琉球王朝由来のちんすこう。珈琲やお茶請けにぴったり。

ドミニカン・アトリエ  
ベルギー人シスター直伝のクッキーは、サクサクとした素材でやさしい味わいです。

のむヨーグルト

宮下ファーム  
三国山高原の牧場で採れた絞りたての生乳を使った「のむヨーグルト」は、甘さ控えめで濃厚な味わい。

煙製商品

スモークログハウス天佑  
愛知産(瀬戸豚)の豚肉を塩・胡椒のみでじっくり燻製。肉の旨味が凝縮した薫り高い逸品です。

meito

### 限定商品やお買い得商品が並ぶ話題のスポット!

アルファベットチョコでお馴染みの株式会社meito。工場の敷地内にある直売店では、規格変更品や賞味期限が近い商品、バウムクーヘンの切れ端など、お得品が購入できます。



MAP | 裏表紙・D-7 瀬戸市南山口町1-1  
☎ 0561-67-5050 🕒 10:30~15:00  
🚰 土日祝 (HPにて要確認)  
🚗 19台 💰 現金のみ





### 伝統的な上生菓子と 可愛い創作和菓子

全国和菓子協会より「優秀和菓子職」に認定された3代目の感性が光る銘菓の数々。季節を感じる伝統的な上生菓子や、お土産に最適な郷土菓子が充実。人気の「焼き鬼まんじゅう」は洋風にアレンジしたホクホク食感。



### 江戸時代末期創業の老舗和菓子店

伝統の味を守り続けて150年。創業より受け継がれた酒種を使用した酒蒸し饅頭「瀬戸川饅頭」は、しっとりとした食感と酒の香りがふんわり漂う。瀬戸を代表する銘菓です。将棋ファンには「飛車角最中」もオススメ。

#### かわむらやがえい 川村屋賀栄

@kawamurayagaiei

MAP | p18-A-2

瀬戸市栄町25 ☎ 0561-84-2221  
🕒 8:30~17:00 火  
📄 予約可 🚗 2台  
🟡 現金・クレジットカード・電子決済対応



### 素材の味を生かした上品な和菓子

大正8年創業の和菓子店。季節を映す色とりどりの生菓子のほか、「黒織部」や「陶の里」など、やきもの街ならではの菓子は瀬戸土産におすすです。



四季を表現した上生菓子は職人技が光る美しさ。

#### あづまげんほんてん 吾妻軒本店

MAP | p18-B-2

瀬戸市新道町1  
☎ 0561-82-3825  
🕒 9:00~19:00 火 火  
📄 予約可  
🚗 土・日・祝日無料駐車場有 🟡 現金・PayPay



### 昔ながらの お餅屋が作る 心とむ大福とおはぎ

シンプルな切り餅から、大福などお餅を使った和菓子、赤飯まで揃えるお餅屋さん。餅はしっかりと弾力で食べ応え満点。

#### ますだ餅

MAP | p18-A-3

瀬戸市西本町1-1 ☎ 0561-82-3034  
🕒 9:30~18:00 火 火  
📄 予約可 🚗 3台程度  
🟡 現金・PayPay・au pay・d払い等のバーコード決済(クレジットカード不可)



SNSでも話題のキュートな創作和菓子(要予約)

## せと銘菓と 季節の和菓子

自分用に、お土産に。



#### みよしやおいずみ 和菓子処 三好屋老泉

@miyoshiyaoizumi

MAP | 裏表紙・D-6

瀬戸市大坂町206-4  
☎ 0561-82-8891 🕒 9:00~19:00  
🔥 火 📄 予約可 🚗 7台  
🟡 現金・クレジットカード・電子マネー  
バーコード決済



### 定番の味も 季節菓子もおまかせ

12月~4月中旬まで販売するいちご大福は、上品な甘さのこしあん・いちごの甘酸っぱさが絶妙。千倉、霧火の地元銘菓も人気です。

#### たからや せいかく 宝屋清鶴

MAP | p18-B-3

瀬戸市東本町1-28  
☎ 0561-82-7504 📄 予約可  
🕒 8:30~16:00 火 月 📄 3台 🟡 現金のみ



### 伝統の手法と 新しい感性のコラボ

代々受け継がれた伝統の手法に、3代目の感性を生かした和菓子を提供。夏は葛、秋には栗や柿などを用いて、季節の訪れを楽しませてくれます。



#### さん'のや 三納屋

MAP | 裏表紙・D-5

瀬戸市汗干町8-4  
☎ 0561-82-5586  
🕒 8:30~18:30  
🔥 水 📄 予約可 🚗 なし 🟡 現金のみ



### お店のマークの説明



営業日が週末や祝日が中心となっています。



夜も営業しています。



貸切の予約ができます。



瀬戸市中心部から離れています。名鉄瀬戸線、愛知環状鉄道や、車の移動が便利です。

### 瀬戸を歩いてまわろう!

瀬戸市の中心部は、徒歩で回れるお店や観光スポットがいっぱい。街を彩る「やきもの」にふれながら、あなたの感じる「おいしいせと」を見つけてみてください。



特徴的なモニュメントが目を引く**記念橋**

パルティセと  
(尾張瀬戸駅)



4分

ノベルティ・子ども創造館

5分

深川神社



5分

瀬戸蔵

2分

新世紀工芸館

江戸時代の陶工の様子が描かれた宮前橋

徒歩での所要時間(目安)

## 瀬戸市 中心部MAP

